

VEILEDER I

# KORNHANDEL

2022/2023



# KORN ER VERDENS VIKTIGSTE MATVARE!

Sjelden har vel overskriften passet bedre enn den gjør nå, da det siste året har vist hvor sårbar den globale kornproduksjon er: Økende priser på innsatsfaktorer som gjødsel og energi, kombinert med klimaendringer og krig, har satt kornproduksjonen i fokus, nasjonalt som globalt. Økt fokus på kornproduksjon synes vi er bra, men at det skulle nærmest en global kornkrise til for at en skulle forstå viktigheten av kornproduksjonen, er trist og beklagelig.

Fiskå Mølle har siden 1873 vært opptatt av korn, og interessen og engasjementet har bare økt med årene. I starten var vi bare en bekkverk, men selv om vi nå er en moderne bedrift, vet vi å verdsette kornet, enten det skal brukes til mat eller dyrefôr.

Matkornet vårt selges til Lantmännen og blir til flotte produkter som Regal mel, Axa frokostblandinger eller Bjørn havregryn. Førkornet bruker vi som råvare i vår egen produksjon av kraftfôr. Norske husdyr

ligger helt i verdenstoppen når det gjelder ytelse, så derfor må vi levere kraftfôr i verdensklasse. For å klare det, trenger vi korn av god kvalitet.

Våre kornmottak og -transportører står klare til å yte topp service i en krevende skuronn. Fiskå Mølle er kjøper av korn levert på Kvelde Mølle i Larvik, Fiskå Mølle Rakkestad, Lantmännen Cerealia i Moss, samt Fiskå Mølle Trøndelags avdelinger i Spongdal, Rissa, Ørlandet og Skatval. I tillegg kjøper vi korn fra lokale kornmottak som Fiskå Mølle Flisa, Fiskå Mølle Løten, Råde Mølle og Kornsilø, Skjelfoss Korn i Hobøl, Vestby Mølle og Kornsilø, og Østmøllene Trøgstad, Slorafoss og Ørje.

En ny kornhøst står for døren, og vi vil i dette heftet gå gjennom kvalitetskrav og betingelser for kommende sesong.

Det tas forbehold om trykkfeil og endringer.



*Vi ønsker alle kornprodusenter en god skuronn!*

# OPPGJØR OG BETINGELSER 2022/2023

## – FOR KORN, OLJEFRØ OG ERTER

Årets jordbruksoppgjør førte til følgende priser:

Kornslag	Målpris	Endring
Mathvete	4,80 kr/kg	+ 1,00
Matrug	4,32 kr/kg	+ 1,00
Bygg	4,06 kr/kg	+ 0,90
Havre	3,93 kr/kg	+ 1,00
Oljefrø	7,38 kr/kg	+ 1,00

Målprisen er et uttrykk for hva som betales i gjennomsnitt for kornslaget gjennom hele sesongen, i forhold til kvantum. Markedsregulator har definert egne målpris-anlegg (FKAs kystmottak).

For ukens pris, besøk vår nettside [www.fiska.no](http://www.fiska.no)

Vi vil til enhver tid holde siden oppdatert med markedsinformasjon og priser.

Vilkårene for kjøp gjelder for produsenter som er registrert i merverdiavgiftsregisteret.

## BASISKVALITET

For korn og oljefrø gjelder følgende krav til basiskvalitet:

Vareslag	Vann %	HI-vekt	Protein i mathvete %	Falltall i matkorn
Mathvete	15	79	12,0	200
Rug	15	75		120
Rughvete	15	73		
Fôrrug	15	75		
Fôrhvete	15	79		
Bygg	15	64		
Havre	15	53		
Oljefrø	8			

Korn som ikke har tilfredsstillende hygienisk kvalitet ved mottakstidspunktet, skal avvises dersom mangelen oppdages ved mottakskontrollen. Korn har ikke tilfredsstillende hygienisk kvalitet når varen er uegnet til framstilling av mat eller fôr. Dersom korn som ikke overholder hygienisk kvalitet som beskrevet på side 8-9, allikevel skulle bli kjørt inn på anlegget, kan ikke produsenten regne med å få utbetalt oppgjør for kornet.

Operatørene på kornmottakene har ikke samme forutsetninger for å avgjøre den hygieniske kvaliteten som teknikeren som foretar avregningsanalysen. Det er derfor kornprodusentens ansvar å sørge for at kornet som blir levert er i tråd med gjeldende regler beskrevet i avsnittet nedenfor. Av dette følger at varen ikke må være behandlet med kjemiske midler i strid med forskrifter om bruk av plantevernmidler, ikke være vesentlig lagerskadd eller værskadd (inkludert alvorlige angrep av sopp eller annen sykdom) og ikke inneholde beis eller mugg.

# TØRKETABELL

Vare som har et høyere vanninnhold enn basis ved levering, blir trukket etter følgende tabell:

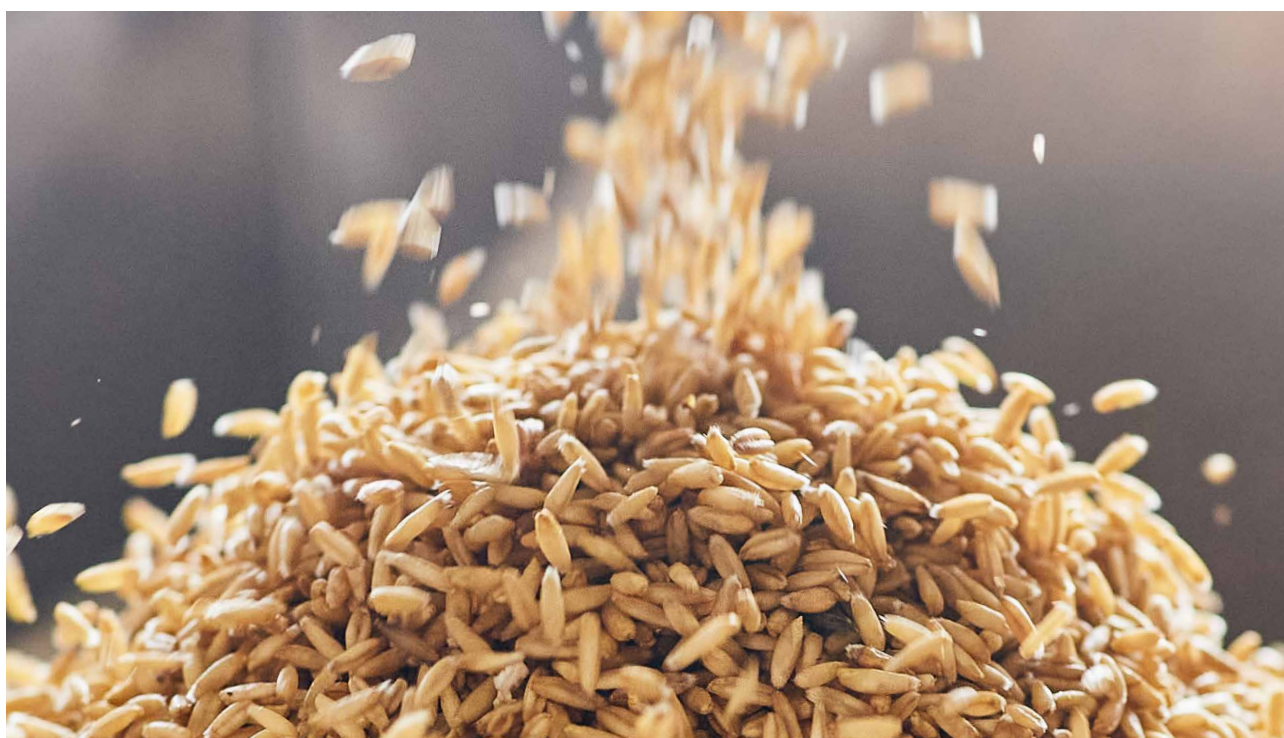
KORN			ERTER		OLJEFRØ		
Korn Vann %	Øre/kg t.o.m. 31. okt.	Øre/kg f.o.m. 1. nov.	Øre/kg t.o.m. 31. okt.	Øre/kg f.o.m. 1. nov.	Oljefrø Vann %	Øre/kg t.o.m. 31. okt.	Øre/kg f.o.m. 1. nov.

De høye og svært variable energiprisene gjør at vi foreløpig ikke vil publisere noen tørketabell. Tørketabellen vil bli presentert på vår hjemmeside i forkant av sesongen.

# PROTEIN I FÔRVETE

Grunnet den spesielle situasjonen vi er vi nå så kommer det til å bli proteinbetaling for fôrhvete denne sesongen.

Proteinbetaling for fôrhvete	
Protein % ved basis tørrstoff	Tillegg øre/kg
≥13,5	+10,0
13,0	+7,5
12,5	+5,0
12,0	Basis



Analyseresultater for vanninnhold avrundes til nærmeste halve prosent i avregningen. Vanninnhold som analyseres til for eksempel 17,3 prosent blir avrundet til 17,5 prosent osv.

I oppgjørsbrevet blir innveid kvantum ved levering omregnet til det kvantum partiet har ved basis vanninnhold. Satsene for tørketrekk belastes omregnet tørt kvantum.

$$\frac{\text{Omregnet kvantum} = \text{levert kvantum} \times (100 - \text{vann \%})}{(100 - \text{basis vann \%})}$$

Vi opplever tidvis at noe av lagringskornet inneholder for mye vann. Dette er ikke ønskelig da den hygieniske kvaliteten blir redusert, og risikoen for oppblomstring av muggsopp er stor. Dette er noe alle som lagrer korn kan følge opp. Kalibrer vannmåleren og følg opp dette gjennom lagringsperioden.

## HEKTOLITERVEKT

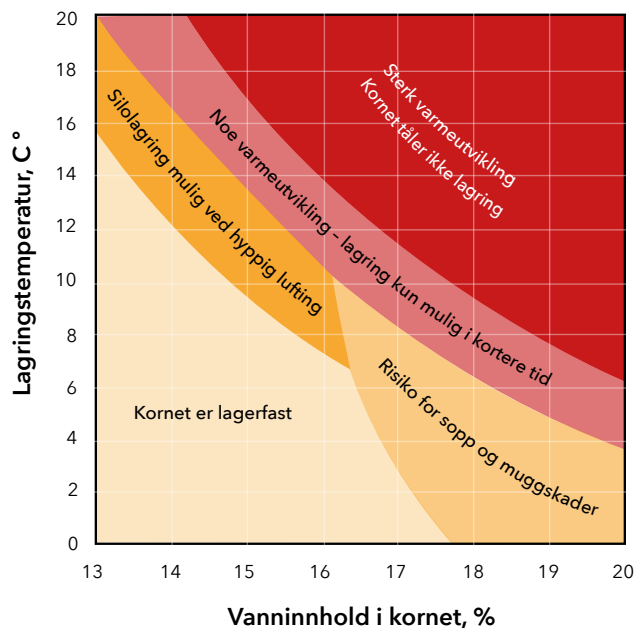
Prisen på korn blir regulert etter hektolitervekt. Fordi rått korn har lavere hektolitervekt enn tørt korn, blir alt korn regnet om til tørr vare. Tillegg/trekk er på 0,25 prosent av prisen per kilo i forhold til basis.

Maksimalt tillegg er 1 prosent og maksimalt trekk er 1,5 prosent. Det tilsvarer korrigert hektolitervekt på henholdsvis 4 kilo over og 6 kilo under basis.

*Regneeksempel på regulering for hektolitervekt: Et parti havre med hektolitervekt 52 og vanninnhold 19 prosent korrigeres i henhold til tabellen:*

$$52 \text{ kg} + 2 = 54 \text{ kg}$$

54 kilo er 1 kilo over basisvekt for havre, og vil da gi et tillegg på 0,25 prosent av aktuell havrepris.



Tabellen over viser når kornet er lagerfast, og er en fin rettesnor for å unngå at kornets kvalitet reduseres på lager. Det er viktig å følge nøye med på kornlageret. Ta temperaturen, mål vanninnholdet, rullér og kontroller for mistenkelig lukt.

Vannprosent		Hvete/rug/ rughvete	Bygg/havre
15,5	16	+1	
16,5	17	+2	+1
17,5	18	+3	+1
18,5	19	+4	+2
19,5	20	+5	+2
20,5	21	+6	+3
21,5	22	+7	+3
22,5	23	+8	+4
23,5	24	+9	+4
24,5	25	+10	+5
25,5	26	+11	+5
>	26,5	+12	+6

### Basis hektolitervekt for korn:

Vare	Hvete	Rug	Bygg	Havre	Rughvete
kg/hl	79	75	64	53	73

## KSL - kornbransjens felles løsning for dokumentert kvalitetsproduksjon.

*Kornbransjen har Kvalitetssystem i landbruken (KSL) som felles system for alle kornprodusenter. KSL er etablert for å sikre rett fokus i kornproduksjonen og for å skape god dokumentasjon av produksjonen hos den enkelte kornprodusent.*

Kraftfôr- og matmelsindustrien vektlegger blant annet protein, energi, friskt korn med god hygienisk kvalitet og en råvare uten forurensning og innblanding.

Tørke- og lagringsforhold hvor hygiene og brann-sikkerhet er satt i fokus er også veldig viktig i kornproduksjon. I tillegg kommer fokus på en produksjon i tråd med natur og miljø, og elementer knyttet til helse, miljø og sikkerhet. Kornbransjen er avhengig av friske og raske produsenter.

Alt dette er elementer som er ivaretatt i KSL-standard, og den gir kornprodusenter en enkel huskeliste på hva det må fokuseres på gjennom kornsesongen. Oppfølging av de aktuelle sjekkliste-punktene for kornproduksjonen i KSL er også nøkkelen til en best mulig produsentøkonomi.

Etablert og godkjent KSL betinger minst én egenrevisjon hver 12. måned inkludert lukking av aktuelle avvik etter eksterne KSL-revisjoner.

**Ikke godkjent KSL-status gir 10 øre/kg i trekk på alt korn. Matkorn sorteres til fôr og blir priset som fôrkorn, i tillegg trekkes 10 øre/kg.**

Egenrevisjon med aktuelle tiltaksplaner gjøres ved å trykke «logg inn KSL» på [www.matmerk.no](http://www.matmerk.no).

Innmeldt egenrevisjon/avvikslukking blir via KSL-databasen oppdatert hvert døgn hos mottaksanleggene.

**Spørsmål om KSL-status rettes til:** Matmerk  
ksl@matmerk.no,  
eller telefon 24 14 83 00.



# FALLTALL OG PROTEIN I MATHVETE

Kravene til falltall er som tidligere:

**≥200 i hvete , ≥120 i rug**

Små mengder grodd korn kan redusere falltallet i et parti betraktelig. Man bør derfor unngå å blande partier med store forskjeller i falltall.

Betalingen foregår etter følgende tabeller:

Klasse 1 sterk (vår)	Klasse 2 sterk (vår)	Klasse 3 sterk (vår)	Klasse 4 sterk (høst)
Tillegg 10 øre/kg	Tillegg 7 øre/kg	Ikke tillegg/trekk	Trekk 15 øre/kg
Mirakel	Bjarne, Betong, Helmi, Senorita, Quarna	Zebra, Krabat, Caress, Anniina, Arabella	Creator, Festival, Julius, Kuban, Magnifik, Norin, Praktik, Olivin, Bernstein

Eventuelle andre sorter avregnes som fôr.

Proteinbetaling, tillegg og trekk				
Proteinkvalitet				
Protein % ved basis tørrstoff	Hvete kl. 1	Hvete kl. 2	Hvete kl. 3	Hvete kl. 4
≥13,5	14,3	14,3	11,1	6,3
13,0	11,1	11,1	7,9	6,3
12,5	6,3	6,3	3,2	3,2
12,0	0,0	0,0	0,0	0,0
11,5	-3,2	-3,2	-3,2	-3,2
≤11,4	Fôrpris	Fôrpris	Fôrpris	Fôrpris

Kontroll av sort skjer primært gjennom opplysning fra produsent. Kornprodusenten må alltid føre på sortens navn på leveransmeldingen. Det vil bli tatt stikkprøve av sort ved bruk av kjemiske metoder. Dersom kontroll viser at produsenten har oppgitt sort som gir bedre betaling, vil det i oppgjøret bli trukket 20 prosent av basisprisen.

Analyseresultater for proteininnhold avrundes til nærmeste halve prosent i avregningen, bortsett fra ved nedre grense.

**Merk at absolutt nedre grense for protein i mat-hvete er 11,5 prosent. Hvete med proteininnhold ≤11,4 prosent avregnes som fôrhvete.**



# KRAV TIL KVALITET

## KONTROLL

Produsenten har selv ansvar for å levere vare som tilfredsstill minimumskravene til kvalitet. Det blir foretatt kontroll av partiet ved kornmottaket, men dersom dårlig vare kommer inn på anlegget vil ikke produsenten få betalt, og kan heller ikke forvente å få partiet tilbake.

For kjøp av norsk korn er det fastsatt minstekrav til kvalitet som står i forhold til kvalitetskrav ved produksjon av mat og fôr.

## HYGIENISK KVALITET

Mattilsynets anbefalte retningslinjer omfatter hygienisk kvalitet i denne sammenheng:

- Organoleptisk kvalitet (vurdering av avvikende utseende, lukt og smak)
- Bakteriologisk kvalitet
- Mykologisk kvalitet (samlet vurdering ut fra totalt muggtall)
- Mykotoksiner (giftstoffer produsert av muggsopp)
- Midd

Dersom laboratoriet mottar en prøve hvor den skjønsmessige vurderingen av teknikeren ikke viser helt klare tegn på om partiet skal aksepteres eller avvises, vil prøven bli sendt til ytterligere analyse. I den videre analysen vil prøven bli testet på parametere som DON, T2 (mykotoksiner) og mugg. Prisen på denne analysen er 900 kroner.

## MUGG

Korn med uakseptabel mengde mugg er ikke handelsvare. Dersom muggent korn kommer inn på anlegget, og analyser viser for høye verdier av mugg, vil det ikke bli utbetalt oppgjør. Verdiene må da overskride

de akseptable verdiene som er fastsatt i bransjen. Produsenten kan ikke regne med å få igjen kornet.

## MYKOTOKSINER

Dersom innholdet av mykotoksiner overskrider grenseverdien som er fastsatt av Mattilsynet, vil det ikke bli utbetalt oppgjør. Matkorn som har verdier over grensen til mat vil bli avregnet som fôrkorn. Se vår faktside om DON på side 10.

## PLANTEVERN MIDLER

Korn som er behandlet med plantevernmidler i strid med gjeldende forskrifter er ikke handelsvare og skal ikke brukes til mat eller fôr. Hvis analyser viser spor etter herbicider eller andre rester etter feil bruk av plantevernmidler, vil det ikke bli utbetalt oppgjør. Det vil bli foretatt stikkprøver.

## GLASS

Hvis det oppdages glass i prøveboksen eller i selve lasset vil partiet avregnes som fôr. Vi ber om at alle kontrollerer containere og hengere før de fylles med korn, for å unngå dette.

## BEISET KORN

Levering av beiset korn skal ikke forekomme. Avregnes som 0-oppgjør hvis det likevel kommer inn på anlegg. Produsenten kan ikke regne med å få kornet tilbake.

## RØYKGASSER

Korn som er tørket ved at røykgasser går gjennom kornet er ikke handelsvare. Dersom slikt blir avdekket ved analyse, vil det ikke bli utbetalt oppgjør for kornet.





# TREKK FOR KVALITETSFEIL

Vare med redusert kvalitet vil få trekk i oppgjøret. Følgende kvalitetsfeil kan forekomme:

## SKADE I VEKSTSESONG

Skadet korn som godtas for levering kan trekkes 3 prosent eller 6 prosent av kornprisen. Dette gjelder skader som følge av sopp, insekter, grodde korn, bakterier med mer. Skadet korn blir ikke akseptert som matkorn.

## INNBLANDING AV ANDRE ARTER

Innblanding av andre kornarter i matkorn må ikke overstige 2 vektprosent. Samlet andel erter og havre i matkorn må ikke overstige 1 vektprosent. Er innblandingen større vil partiet bli avregnet til fôrpris, med trekk for innblanding som overstiger 2 prosent. Fôrkorn får også trekk for innblanding over 2 prosent. Trekket utgjør 25 prosent av prisen for den arten avregningen gjelder.

## LAGERSKADE

Dersom partiet ikke er mer skadet enn at det kan godtas, trekkes 10 prosent eller 20 prosent av kornprisen. Typisk lagerskade er mugg som følge av varmgang. (Se på tabell lagerfasthet.) Lagerskadd korn aksepteres ikke som matkorn.

## FORURENSING

Fremmede bestanddeler, som for eksempel agner, snerp, jordogsåvidere, skal ikke overstige 1 vektprosent etter rens. Den overskytende prosentandelen vil bli trukket i kornprisen. Antall kilo levert blir trukket for avrens før omregning til basisvanninnhold og beregning av eventuelle tillegg og trekk.

## TREKK I HEKTOLITERVEKT FOR REDUSERT MELUTBYTTE

Det trekkes etter følgende tabeller i matkorn:

Hl-vekt hvete	kl. 1	kl. 2	kl. 3	kl. 4
79 kg/hl	Basis	Basis	Basis	Basis
78 kg/hl	Basis	Basis	Basis	Basis
77 kg/hl	-3 %	-3 %	-3 %	-3 %
76 kg/hl	-5 %	-5 %	-5 %	-5 %
75 kg/hl	Fôrpris	Fôrpris	Fôrpris	Fôrpris
74 kg/hl	Fôrpris	Fôrpris	Fôrpris	Fôrpris

Hl-vekt rug	kl. 1
75 kg/hl	Basis
74 kg/hl	Fôrpris

Rug med hl-vekt under 75 blir avregnet som fôr.

## SKADDE KORN

Det aksepteres inntil 5 prosent grønne korn, bruddkorn og insektskadde korn i matkorn. Innhold på 3-5 prosent gir et trekk på 4 prosent av matkornpris. Over 5 prosent gir fôrpris.

## DON I MATHVETE

Mathvete med DON over 1250 µg/kg blir avregnet som fôr.

## DON I FÔRHAVRE

Det trekkes for DON i havre etter følgende skala:

DON (µg/kg)	Trekk i kornpris
0 - 2000	Basis
2001 - 5000	-10 øre/kg
5001 - 8000	-16 øre/kg
8001 - 12000	-29 øre/kg
12001 - 15000	-45 øre/kg
>15000	-100 øre/kg

## MJØLDRØYE

Korn som inneholder mer enn 0,10 prosent (1 gram per kilo) mjøldrøye vil bli avvist. Dersom slikt korn likevel kommer inn på mottaksanlegget kan ikke produsenten regne med å få oppgjør eller å få kornet tilbake. Korn med mer enn 0,05 prosent mjøldrøye avregnes som fôr. Er det observert mjøldrøye i kornet vil vi anbefale sterkt å få kornet vurdert før levering. Mjøldrøye er giftig for mennesker og dyr, selv i svært små mengder.

Vektprosent mjøldrøye	
0,00 % - 0,05 %	matpris
0,06 % - 0,10 %	fôrpris
> 0,10 %	avvises

**Genmodifisert korn er ikke handelsvare!**

# FAKTA OM DON/MYKOTOKSINER

DON er en muggsoppgift som er uønsket i for høye verdier i korn.

## REDUSERE RISIKO

DON trives godt under fuktige forhold, og kornplantene er spesielt mottakelige i blomstringsperioden, så fuktig vær kan øke risikoen for smitte. Soppsporer kan også spres gjennom luften fra omkringliggende åkre. Det er ekstra utfordrende for kornprodusenter når årsaken til smitte ikke er noe man kan påvirke, men Bioforsk har laget en liste med råd om hvordan man faktisk kan redusere utvikling av Fuksarium-toksiner:

- Unngå ensidig dyrking
- Unngå å dyrke sorter som er spesielt mottakelige for Fusarium
- Reduser mengde planterester i åkeren
- Så tidlig
- Unngå legde ved å tilpasse gjødsling og eventuell bruk av vekstreguleringsmidler

- Unngå å vanne i blomstringa
- Behandle med soppmiddel i blomstringa ved risiko for utvikling av DON
- Tresk åkeren så snart som mulig når den er moden, og sørg for rask nedtørring til lagerfast vare

## ANALYSEMETODER

Da det ble bestemt at all havre, og senere også mathvete, skulle analyseres for DON, samarbeidet Eurofins og SynLab for å komme fram til en felles analysemetode som ga best mulig resultat. En rekke forhold ble testet ut, både når det gjaldt prøveuttak på mottaket: mengde prøve, emballasje, nedtørring og forsendelse, og hvordan prøven skulle behandles: oppmalingsgrad, mengde oppmalt prøve og ekstrahering (hvor lenge og hvor kraftig mel og vann skulle ristes og sentrifugeres). Det ble sendt ut en felles instruks for prøveuttak til kornmottakene fra Eurofins og SynLab.

# EFFEKTIV KALKHÅNDTERING I ØSTFOLD

Råde Mølle i Viken tilbyr grovdolomitt, grovkalk og brentkalk som distribueres over hele østfoldsområdet. Kalken losses fra båt til bil ved hovedlageret på Sundløkka, og tippes rett fra bil til spreder. En stor del kalk fraktes også videre til depoter og lokallagre i Vestby, Skjelfoss, Ørje og Spydeberg.

- Råde Mølle har bygget opp en effektiv logistikk over 30 år, og håndterer alt fra innlogistikk og lagring til kalkspredning. Vi har til enhver tid tørr, innlagret kalk tilgjengelig, sier kalkansvarlig Ole-Petter Kjenner.

- Vi er fleksible og tilbyr både ferdig spredd kalk og kalk i bulk som bonden kan hente på lager eller få

tilkjørt. Kunden velger løsningen som passer best, sier Kjenner.

## PREISJONSKALKING

Entreprenør og bonde Raymond Langvik sprer kalk på oppdrag fra Råde Mølle i Ytre Østfold. Vinter og tidlig våronn er høysesong for kalking, og entreprenøren snur seg fort rundt når været spiller på lag.

Råde Mølle tilbyr også presisjonskalking med GPS i hele distriktet. Koordinatfestede jordprøver sørger for jevn pH over større skifter.

- Med presisjonskalking får du en jevnere pH og mer nøyaktig kalking. Det koster litt mer, men samtidig kan du spare mye på kalkbruken, sier entreprenøren.

## EKSPANDERER

- Vi vil sikre sunn konkurranse i markedet. Det kommer kunden til gode på både pris, service og kvalitet, sier Ole-Petter Kjenner.

- Vi rustet oss for fremtiden og har blant annet investert i ny brentkalkvogn. Med riktig utstyr og god responstid ser vi nå på muligheter for å ekspandere til Vestfold, sier han.

### KALKTYPER:

**Grovkalk** - Kalk uten magnesium til eng og beite, korn, oljevekster og potet.

**Grovdolomitt** - Magnesiumholdig kalk til eng og beite, korn, oljevekster og potet.

**Brentkalk** - Brukes til grønnsaksdyrking. Hindrer surjordsskader og klumprot.

# KRAV OM NORSK VAREOPPRINNELSE

---

Alle priser og vilkår gjelder vare av norsk opprinnelse. Ved leveranser av vare som ikke er dyrket i Norge vil oppgjør reguleres for alle pristilskudd - også prisnedskrivningsbeløp - fastsatt i jordbruksavtalen.

Dersom oppgjør utbetales for leveranser av vare som senere dokumenteres å være av utenlandsk opprinnelse, vil alle pristilskudd - også prisnedskrivningsbeløp - kreves tilbakebetalt.

## LEVERING

---

Ved levering må produsent eller transportør ha med seg en leveransemelding. Den fås ved henvendelse til Fiskå Mølle Moss, til kornmottaket, eller den kan lastes ned fra vår hjemmeside: [www.fiska.no](http://www.fiska.no).

Manglende leveransemelding fører automatisk til at kornet sorteres som fôr, med tilhørende fôrpris. Et parti skal ikke overskride 45 tonn, ved større partier blir det ikke mulig å ta ut representative prøver. For å unngå spredning av floghavre, skal den som leverer korn dekke lasset med presenning.



## CONTAINERE, TRANSPORT

---

Fiskå Mølle disponerer containere. Ved bruk av containere er det viktig å følge retningslinjene som blir gitt av transportøren, samt merke lasset med nødvendig informasjon og legge ved leveransemelding.

Ta kontakt direkte på telefon for inntransport.



## SESONGSLUTT

---

Siste dag for mottak for sesongen 2022-2023 er 30. april. Korn som ønskes levert etter denne dato, må avtale dette med kornmottaket direkte.

# AVREGNING OG OPPGJØR

## AVREGNINGSANALYSE

Kornkjøpere skal foreta avregningsanalyser av kornprøvene som tilfredsstillende de krav til analysesikkerhet som landbruksdirektoratet har fastsatt. Selve analysen utføres av et uavhengig akkreditert laboratorium. Det skal tas ut representative prøver av hvert enkelt parti korn som leveres av produsent. Prøven bør tas ut med automatisk prøvetaker og nedminskes med godkjent tilknyttet nedminsker.

## PRIS PÅ ANALYSER

Oppdaterte priser på analysekostnader finner du på vår hjemmeside: [www.fiska.no](http://www.fiska.no)

## OPPGJØR

Det går normalt 14 dager fra levering til avregning. Produsenten er ansvarlig for at riktig produsentnummer blir brukt, og at dette er aktivt. Pass også på å gi beskjed hvis det er endring i bankkontonummer. Feil opplysninger kan føre til forsinkelser. Avregningskostnader blir belastet per parti. Rabatt for de som mottar e-oppgjør. Se vår hjemmeside [www.fiska.no](http://www.fiska.no) for priser og for registrering av e-oppgjør.

## DRIFTSKREDITT

Fiskå Mølle Moss AS er med som garantist i driftskredittordningen. Produsenten må i samarbeid med sin bank sørge for å ha nødvendig garantiansvar notert hos sin varemottaker. Ta kontakt med den banken du bruker ved spørsmål angående dette.

## REKLAMASJON

Klage på vekt må rettes til kornmottaket umiddelbart etter at lasset er veid inn. Reklamasjon på avregning rettes skriftlig til kornkjøper innen to uker etter at oppgjørsbrevet er mottatt. Viser den nye analysen verdier som ligger utenfor normale avvik, blir nytt oppgjør foretatt. Denne korrigeringen kan gjøres begge veier. Viser ny analyse at den opprinnelige analysen var riktig, vil analysekostnaden belastes produsenten.

Avgjørelsen i en reklamasjonssak kan ankes til reklamasjonsnemnda for korn. Anken fremsettes skriftlig til kornkjøper innen tre uker etter mottatt svar på reklamasjon.

# FÅ OVERSIKT OVER DINE LEVERANSER I SITOS

Gå inn på [www.sitos.no](http://www.sitos.no) på din smarttelefon.

Logg inn på samme måte som på KSL/Nortura/m.fl. I Sitos kommer partiene dine opp etter hvert som kornmottaket overfører vektdata. Det skjer som regel hver natt. Så fort analysedataene er klare vil de også bli tilgjengelige. Når avregningen er kjørt vil man kunne se den som en pdf-fil på telefonen. Som før kan du logge deg inn via PC/Mac og få samme oversikt og i tillegg skrive ut.

Vi minner om muligheten til å inngå avtale om e-oppgjør. Da vil du motta sms fra Sitos hver gang et eller flere av dine partier er avregnet.

Vi gir en rabatt på 25 kroner per parti for å bruke e-oppgjør, men betingelsen er at du selv logger deg inn i Sitos for å skrive ut oppgjørsbrevet til eget bruk eller til bruk for regnskapsfører. Ta kontakt dersom du ønsker e-oppgjør.

16:43 4G 4G TALET 11

Sesong	Status	Type
2018/2019	Alle	Alle

Partnr	60078
Status	Avregning utført
Rått kvantum	25021
Vare	13 - Hvete kl. 3
Veid Dato	7.11.2018
Levert anlegg	203 Fiskå Mølle Moss AS
Analyse	<a href="#">Analyse &gt;</a>
Oppgjørsbrev	<a href="#">Last ned</a>

Resultat for parti #60078

- Falltall: 250
- Proteininnhold: 14.3
- Vanninnhold: 14.3
- Don: 0
- Hektolitervekt: 79



## FISKÅ MØLLE AVD. RAKKESTAD

---

Knut Erik Holmsen startet et samarbeid med Fiskå Mølle allerede tilbake i 2017.

Den gang startet det i det små, med noen bønder i nærrområde i tillegg til sitt eget korn.

Høsten 2021 sto det nye kornmottaket klart til drift, i samarbeid med Fiskå Mølle Moss.

Anlegget består av 1 tørkesilo med kapasitet på 550 tonn og 2 siloer med hver sin 700 tonns kapasitet.

I tillegg har anlegget en flate utendørs på 1000 kvm og en innendørsflate på 1500 kvm som tas i bruk ved behov.

Anlegget er tilknyttet et stort nettverk av transportører og i sesong tar de imot alle sorter og har åpent alle dager.

For inntransport av korn ta direkte kontakt med Knut Erik Holmsen på telefon 901 38 035 for en meget gunstig lokalavtale.

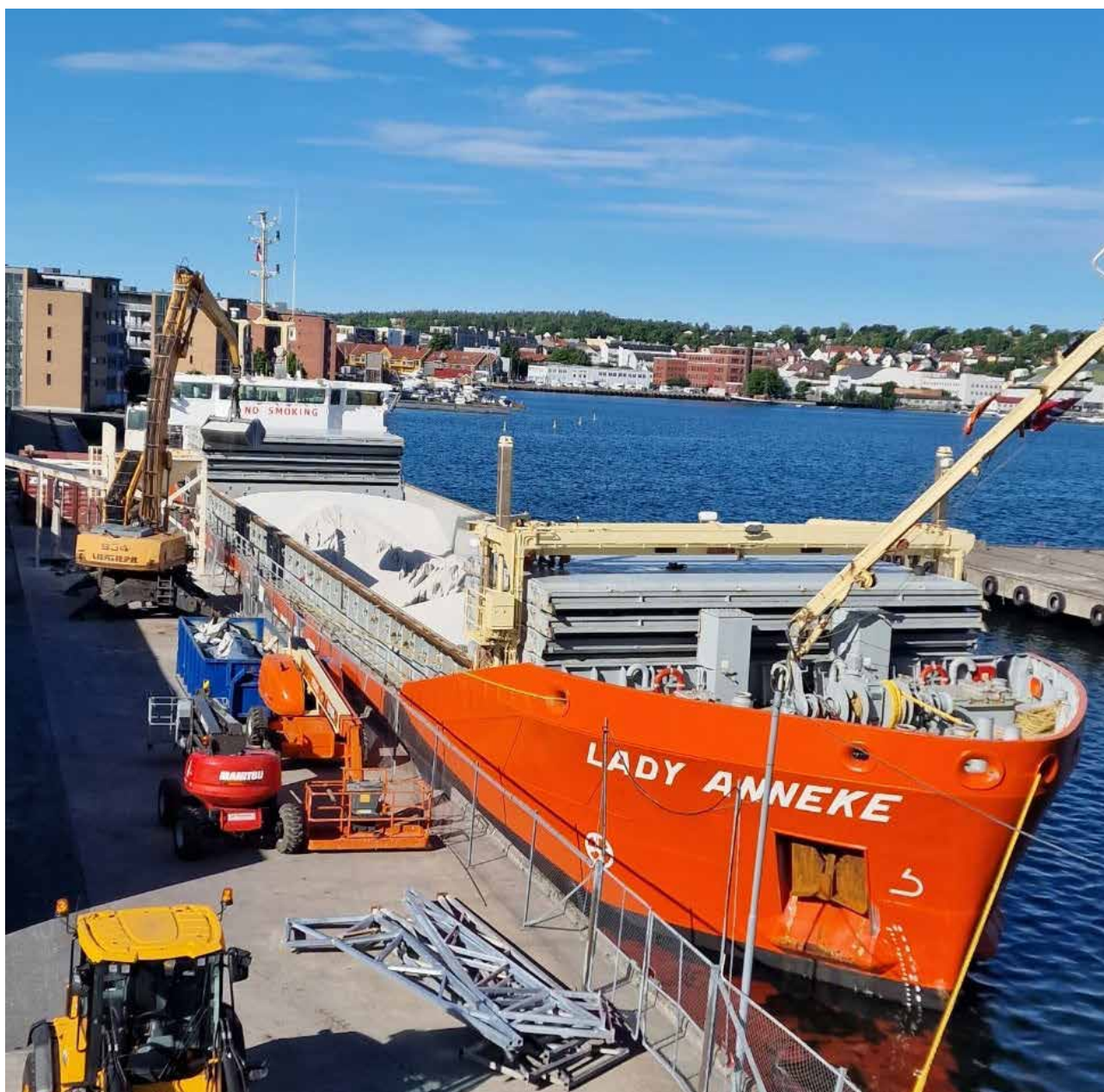
# DRIFTSMIDLER - GJØDSEL - PLANTEVERN

---

Vi er leverandør av driftsmidler, som gjødsel, såvare og plantevern til kornprodusentene.

For mer informasjon om plantevern, gå inn på [www.plantevern.no](http://www.plantevern.no). Fiskå Mølle Moss har et eget gjødselpakkeri i Moss, og leverer kvalitetsgjødsel fra blant andre Yara. Kontakt oss eller samarbeidende anlegg for et tilbud.

*Vi ønsker alle en god skuronn!*





**GJØR DEG GODT**

Hele Norges favoritt havregryn lages av havre levert til Fiskå Mølle i Moss.

**Det er vi stolte av.**



Bra mat fra  
Lantmännen

Opplev  
**HAVRE-  
EFFEKTEN**



## FISKÅ MØLLE MOSS AS

---

Siden starten i 2002 har vi ekspandert kraftig, og sammen med våre samarbeidspartnere er vi nå en betydelig aktør innen kornhandel i Norge.

Vi kjøper inn omtrent 15 prosent av det norske kornet. Fiskå Mølle Moss har et nært forretnings-

messig samarbeid med Lantmännen Cerealia. Vi leverer mathavre til grynproduksjon ved deres anlegg i Moss, samt mathvete og matrug til anlegget på Bjølsen i Oslo. Fôrkornet går hovedsakelig til Fiskå Mølle sine produksjonsanlegg.

## INFO OM TIMEBESTILLING I MOSS HØSTEN 2022

---

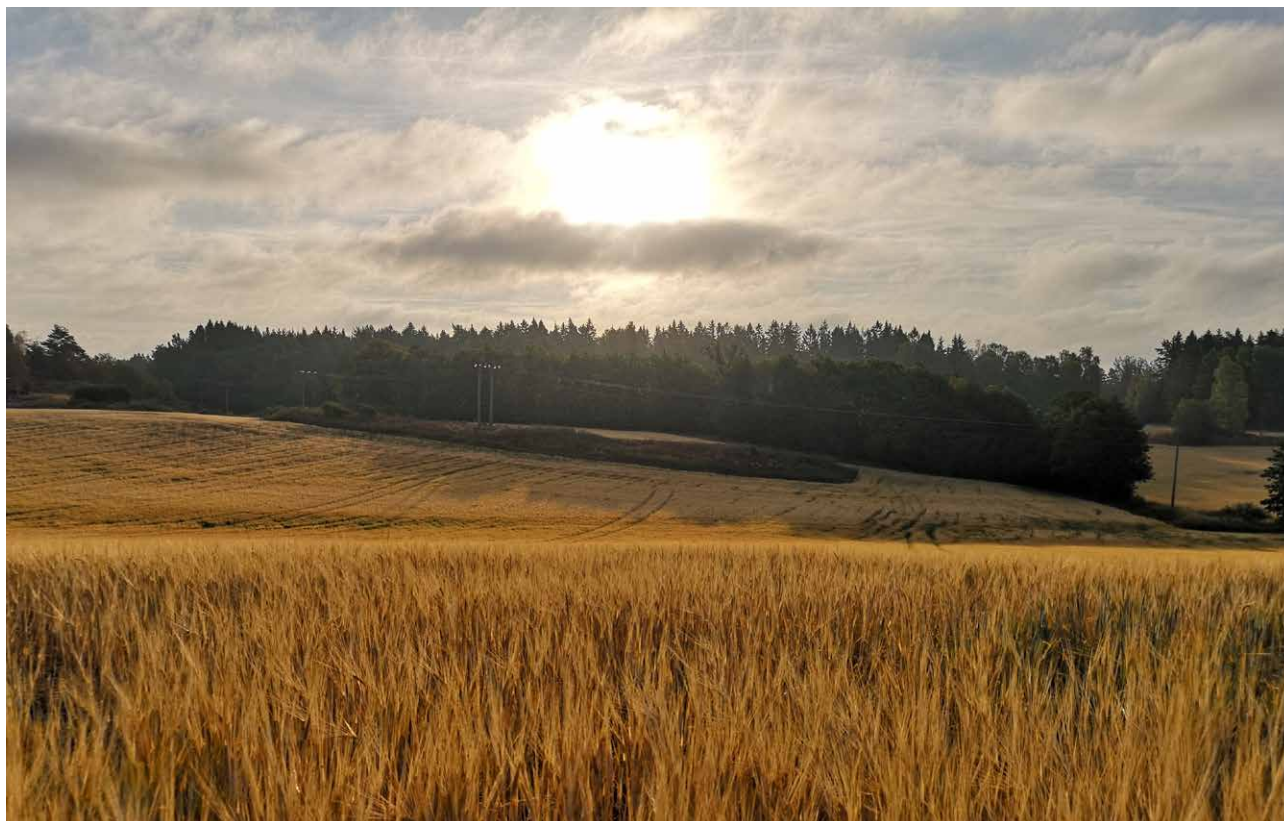
Fra og med 01.08.2022 vil det være timebestilling for kornleveranse i Moss. Dette for å redusere kødannelse og minske trafikkproblemene rundt kornleveringen.

I høysesong vil første time være kl 06:00 og siste vil være 21:30. Daglig kapasitet vil variere ut fra kornsorter og fuktighet.

Dette vil gjelde i 2 x bondemottak og i transittmottak.

For timebestilling, ring eller send sms til tlf 919 94 744. Denne telefonen vil være bemannet mellom kl 06:00 og 22:30.

Fortløpende informasjon vil komme på både vår hjemmeside og vår Facebookside.







**LEIF KÅRE GJERDE**  
 daglig leder  
 98 26 12 51  
 leif.kare.gjerde@fiska.no



**ANN-CHARLOTT WINTER**  
 økonomisjef  
 92446294  
 ann-charlott.winter@fiska.no



**JOHN BERGER**  
 driftsleder  
 90 91 69 63  
 john.berger@fiska.no



**ELI MARKUSSEN**  
 logistikkansvarlig  
 97 03 80 25  
 eli.markussen@fiska.no



**MARICA ANKARBERG**  
 regnskapsansvarlig  
 40 61 50 62  
 marica.ankarberg@fiska.no



**JORUN ALMÅS**  
 salgssjef plantekultur  
 91 68 21 34  
 jorun.almas@fiska.no



**JAN-ØIVIND BØHLER**  
 salgskonsulent plantekultur  
 90 06 68 97  
 jan.oivind.bohler@fiska.no



**SARA WAHL-WESTRENG**  
 logistikkmedarbeider  
 98 84 96 73  
 sara.wahl-westreng@fiska.no



**LINN ANDRESEN**  
 transportleder  
 45 42 47 00  
 linn.andresen@fiska.no



**ASKILL LUDVIGSEN**  
 pakkerioperatør  
 47 26 88 99  
 askill.ludvigsen@fiska.no



**INGEBJØRG SLANG SØRLI**  
 salgskonsulent plantekultur  
 97 70 41 09  
 ingebjorg.sorli@fiska.no



**STIAN DREYER**  
 pakkerioperatør

# SAMARBEIDENDE ANLEGG



Kornmottak i Hobøl i Østfold. Aktuelt leveringssted for korn fra hele Follo-regionen og Nordre Østfold. Behandler og lagrer omtrent 25–30 000 tonn korn per år, i tillegg til å selge gjødsel, såkorn, kraftfôr, tonnvarer og andre driftsmidler. Utfører også leierensing og beising av såkorn.

## **Fiskå Mølle Skjelfoss AS**

Ringvoll, 1827 Hobøl  
69 92 01 50  
post@skjelfoss-korn.no  
www.fiska.no



Kornmottak og kraftfôrprodusent lokalisert på Flisa i Hedmark, omtrent fire mil sør for Elverum. Har eget bio-brenselanlegg og avskallingsanlegg for havre. Driver eget butikkutsalg med alt fra arbeidsklær til gressklippere og hundefôr, i tillegg til å selge gjødsel, plantevernmidler og såkorn.

## **Fiskå Mølle Flisa AS**

2270 Flisa  
62 95 54 44  
post@flisamolle.no  
www.flisamolle.no



Det har vært drevet møllevirksomhet ved Løten Mølle A/S siden 1600-tallet. Fra å være et enkelt lite anlegg med kun sekkehåndtering, fremstår Løten Mølle A/S i dag som et topp moderne kraftfôr-anlegg.

## **Fiskå Mølle Løten AS**

2340 Løten  
62 50 89 89  
post@loten-molle.no  
www.fiska.no/korn/



Kvelde Mølle holder til sør i Lågendalen i Larvik kommune. På Kvelde Mølle produseres det mel, spesielt av hvete, spelt og rug. Det drives kornmottak og butikk som leverer innsatsfaktorer til landbruket.

## **Kvelde Mølle**

Noko AS, 3282 Kvelde  
33 18 98 00  
post@noko.no  
www.fiska.no/korn/



Fiskå Mølle Trøndelag AS er heleid av Fiskå Mølle AS. Har kraftfôrproduksjon og kornmottak i Rissa og på Spongdal.

#### **Fiskå Mølle Trøndelag**

Kornmottak Rissa: 98 21 89 54  
Kornmottak Spongdal: 98 24 03 71  
bestilling.midt-norge@fiska.no  
www.fiska.no/korn/

## Vestby Mølle

Effektivt kornmottak i Vestby sentrum. I tillegg til salg av driftsmidler til landbruket og leierensing/beising av såkorn, drives butikk med et bredt utvalg av produkter innen fôr og tilskuddsfôr til hest, høne, gris, ku, geit, hund og katt, landbruksrekvisita, hagemaskiner, hageutstyr, arbeidsklær, vaskemidler, oljer og så videre. Selskapet er et samvirkeforetak eid av lokale bønder.

#### **Vestby Mølle & Kornsilø SA**

Mølleveien 16, 1540 Vestby  
64 98 06 40  
post@vestbymolle.no  
www.vestbymolle.no



VI TAR DEG PÅ ALVOR

Består av de tre kornmottakene Slorafoss, Trøgstad og Ørje. Ved anleggene på Trøgstad og Ørje er det også kraftfôrproduksjon. Østmøllene er lokalisert i et av landets beste fjørfeområder, og det er fjørfefôr som utgjør hoveddelen av kraftfôrproduksjonen. I tillegg selges driftsmidler til landbruket, og det er etablert butikk med assortert utvalg både mot landbrukskunder og forbrukermarkedet ved hvert av anleggene.

#### **Østmøllene AS**

Haldenveien 71, 1870 Ørje  
69 81 49 40  
post@ostmollene.no  
www.ostmollene.no

## Råde Mølle

*Ditt lokale valg*

Råde Mølle er en lokal mølle med kornmottak og kraftfôrblenderi. Anlegget ligger i et av landets beste korndistrikt i Østfold i Viken. Her produseres det i hovedsak kraftfôr til fjørfe og svin. Mølla har også et biobrenselanlegg som forbrenner kornavrens m.m. fra flere av området kornsiloer. Energien brukes til kraftfôrproduksjonen. Råde Mølle har egen butikk med utsalgssted i Råde og Sarpsborg. Her finner du det du trenger av driftsmidler til landbruket som såvarer, gjødsel, plantevern og husdyrartikler. Vi har i tillegg det du trenger til hobbydyr, hus og hage. Råde Mølle importerer og sprer kalk over et stort område i Viken.

#### **Råde Mølle og Kornsilø AS**




Stasjonsveien 4, 1640 Råde  
Råde: 69 28 05 30  
Sandesund: 69 11 32 50  
Kornmottak: 69 28 05 37  
post@rademolle.no  
www.rademolle.no



Made in  
Norway



## YaraMila® FULLGJØDSEL®

-  Bredt sortiment og balansert næringsinnhold
-  Leveringstrygghet, service og kompetanse
-  Kortreist og miljøvennlig

### Utviklet for norske forhold

Sammen med forskere, rådgivere, bønder og forhandlere har vi kontinuerlig utviklet Fullgjødsel-familien, og grunnprinsippet er det samme i dag som i starten. Fullgjødsel inneholder næringsstoffene som er grunnleggende for norske forhold, uansett hvor i landet du bor.

YaraMila® og FULLGJØDSEL® er varemerker for Yara International ASA.